



# LAGERINFOS SOMMERLAGER 2024

Die wichtigsten Informationen im  
Überblick



JTB-Leitungsteam

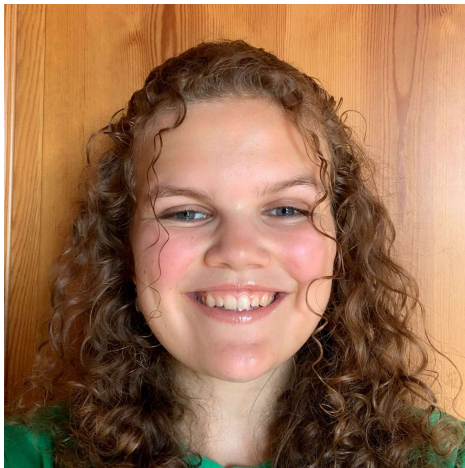
# Leiterinnen

Klasse	Leiterinnen
1./2.	Anja Zahner, Andreina Steiner, Melina Brunner
3.	Aline Steiner, Madlaina Gmür
4.	Lara Meyer, Sabrina Rusterholz
5.	Muriel Raymann, Sarah Fleischmann, Anna Scherrer
6.	Livia Pfäffli, Marcia Widmer, Michelle Schnider
7./8.	Julia Fleischmann, Fiona Pfäffli, Mia Raimann, Sina Oberholzer, Selma Rhyner
Ältschtä	Silvana Kamer, Leonie Eberhard

# Leiter

Klasse	Leiter
1./ 2.	Gisep Gmür, Joel Raymann, Tim Raimann
3./ 4.	Niculin Steiner, Pascal Schnider, Fadri Widmer, Damian Brunner
5./6.	Laurin Mettler, Fabio Zahner, Dennis Jud, Tobias Ricklin
7.	Joël Schnider
8./ Ältischtä	Andy Glaus, Simon Truniger, Nils Jud

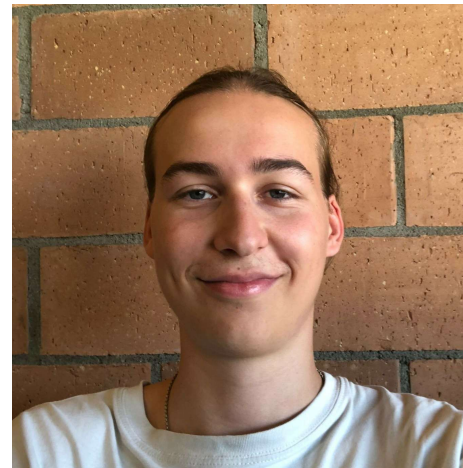
# Lagerleitung



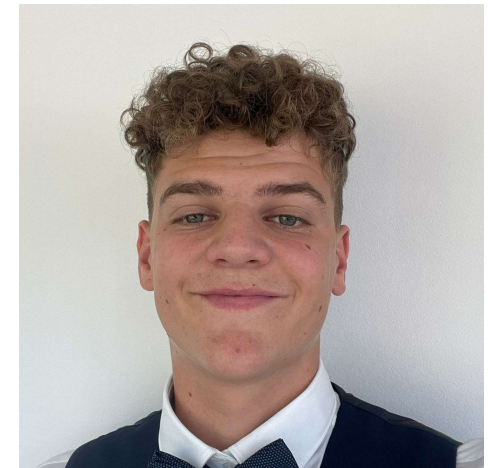
**Michelle Schnider**  
Hauptlagerleitung



**Marcia Widmer**  
Lageranmeldung  
Administration



**Laurin Mettler**  
Programm



**Pascal Schnider**  
Programm



# Scharleitung - Kasse



**Livia Pfäffli**  
Scharleitung



**Nils Jud**  
Scharleitung



**Gisep Gmür**  
Kasse

# Lagersanität



Sina Oberholzer



Mia Raimann



Damian Brunner

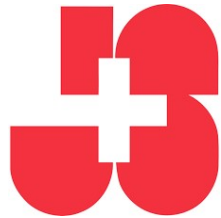
Medikamente können Sina  
abgegeben werden

# Unterstützung durch

- Jungwacht Blauring Schweiz



- Jugend und Sport



- Projekt kaktus







# kaktus

Gesundheitsförderung und Suchtprävention

- [Gesundheitsförderung und Suchtprävention in Jugendverbänden](#)
- Teil von Voilà Schweiz



# SCHWARZSEE (FR)



UNSER  
LAGERHAUS:  
HAUS DER  
JUGEND





WIKI UND DIE STARKEN  
JTB-LER  
*DAS JTB AUF GROSSER FAHRT*

# Lageranmeldung

- Digitale Lageranmeldung
- Lageranmeldung und medizinisches Notfallblatt
  - *Nicht vergessen: Impfausweis und Krankenkassenkarte kopieren und beilegen*
- Wird vertraulich behandelt und nach dem Lager vernichtet
- Versicherung ist Sache des Teilnehmers
- Anmeldeschluss: 16. Juni 2024
- Es ist möglich 1 Woche anzumelden und dann doch 2 Wochen zu bleiben

*Bitte achten Sie darauf die Lageranmeldung von Beginn an vollständig und richtig auszufüllen!*



Einzahlen bis: 30. Juni 2024

IBAN: CH88 8080 8009 2239 4337 5

Konto Nr.: 90-5115-5

Zugunsten:

Jugendteam Benken

8717 Benken

## Lagerpreise

1 Kind	
2 Wochen	CHF 360.-
1. Woche	CHF 200.-
2. Woche	CHF 170.-



**KulturLegi**  
Schweiz

- Wir sind Teil davon!
- Angebot von Caritas für Eltern mit finanziellem Engpass
- Übernimmt bis zu 70% des Lagerbeitrags
- Kennen Sie jemanden oder wollen Sie das Angebot selber beanspruchen? Melden Sie sich direkt bei KulturLegi.
- Alles wird vertraulich behandelt
  - Kontakt zwischen KulturLegi und Eltern
  - Das JTB bekommt nichts mit

# Gepäck

- Es gibt keine Gepäckabgabe am Freitag, 19. Juli!
- Wir nehmen die Koffer mit dem Car mit
- Darum: Bitte nur so viel wie nötig einpacken. Ein möglichst kleines Gepäckstück!

# Unbedingt mitnehmen

- Wanderung:
  - *Wanderschuhe, die über die Knöchel gehen*
  - *Täglichäppli*
  - *Grosser, praktischer Wanderrucksack*
  - *Praktisches Tupperware*
  - *Warme Sportbekleidung für Teilnehmer der grossen Wanderung*
- Funktionierende Taschenlampe mit Ersatzbatterien
- Sack für schmutzige Wäsche
- Regenbekleidung
- Wiederverwendbares Essbesteck und Teller
- Packliste im Träumli und auf der [Website](#)



# Anreisetag

- Treffpunkt: Samstag, 20. Juli 08:30 Uhr  
RSH Benken
- Gepäck dabei
- Verkleidet und mit Turnschuhen
- Lunchpaket dabei
- Ggf. Medikamente gegen Übelkeit dabei
  - *Wir haben eine lange Anreise nach Schwarzsee mit dem Car*



# Besuchstag

Sonntag, 28. Juli

- Kommt und nehmt mit der ganzen Familie Lagerprogramm teil!
- Start: 11:30 Uhr
  - *Mittagessen*
  - *Lagerhausrundgang*
  - *Nachmittagsprogramm auf dem Lagerareal*
- Ende: ca, 16:00 Uhr
- Anmeldung direkt auf der Lageranmeldung vom ältesten Kind
- Gesucht: fleissige Salat- und Dessert-Macher:innen
  - *Haben Sie Lust einen Salat und/oder Dessert mitzubringen? Es würde uns sehr freuen!*
  - *Bitte direkt bei der Anmeldung notieren*

Weitere Infos im Träumli oder auf der [Website](#)

# Wichtige Lagertermine

- 30. Juni Anmeldeschluss
- 19. Juli 19:15 Uhr Vorlagerkirche auf dem Pausenplatz (bei schlechtem Wetter in der Pfarrkirche)
- 20. Juli 08:30 Uhr Besammlung RSH Benken
- 28. Juli 11:30 Uhr Besuchstag  
inkl. z'Mittag und Nachmittagsprogramm
- 03. August ca. 15:00 Uhr Ankunft RSH Benken

# Fragen oder Unklarheiten?

Melden Sie sich bei den Gruppenleiter:innen oder bei Michelle!

Michelle Schnider

[michelle03schnider@gmail.com](mailto:michelle03schnider@gmail.com)

079 105 40 11 (*Anruf nur in dringenden Fällen*)

Sanität, Medikamente, ...

Sina Oberholzer

[sina12ober@bluewin.ch](mailto:sina12ober@bluewin.ch)

079 720 36 60 (*Anruf nur in dringenden Fällen*)





**MIR FREUED ÜS RIESIG  
UFS SUMMERLAGER  
MITEM JTJB!**